

中国語入力設定の仕方

1. XP 手順

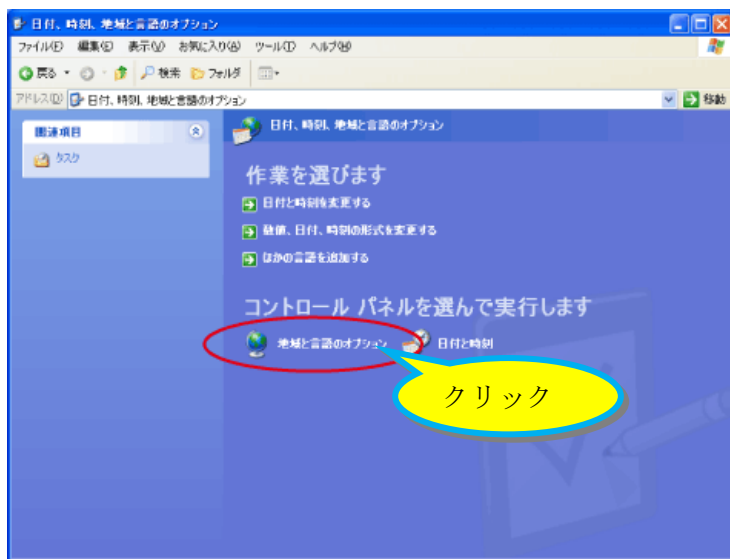
- ①. 画面左下にある「スタート」ボタンを押します。
「コントロールパネル」を押します。



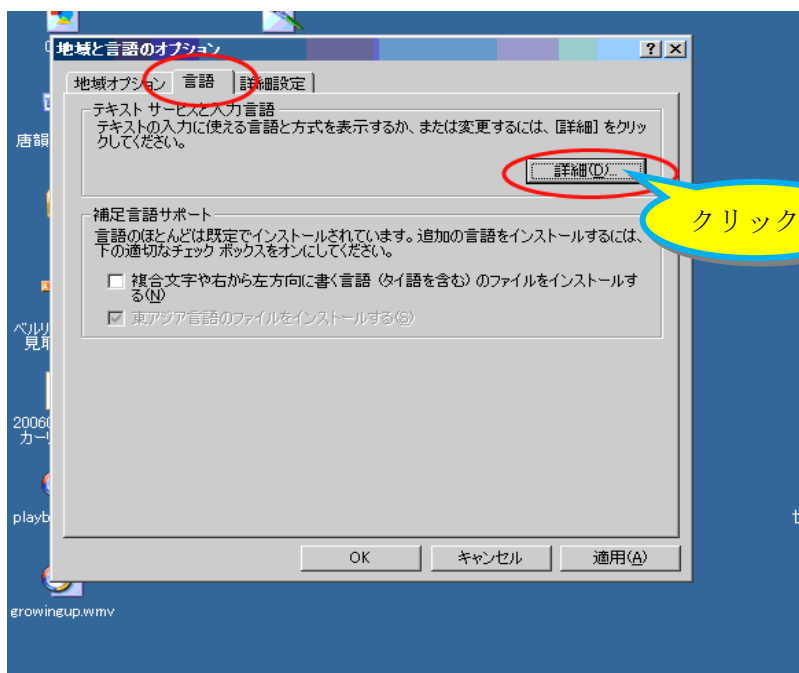
- ②. 「日付、時刻、地域と言語のオプション」をクリックします。



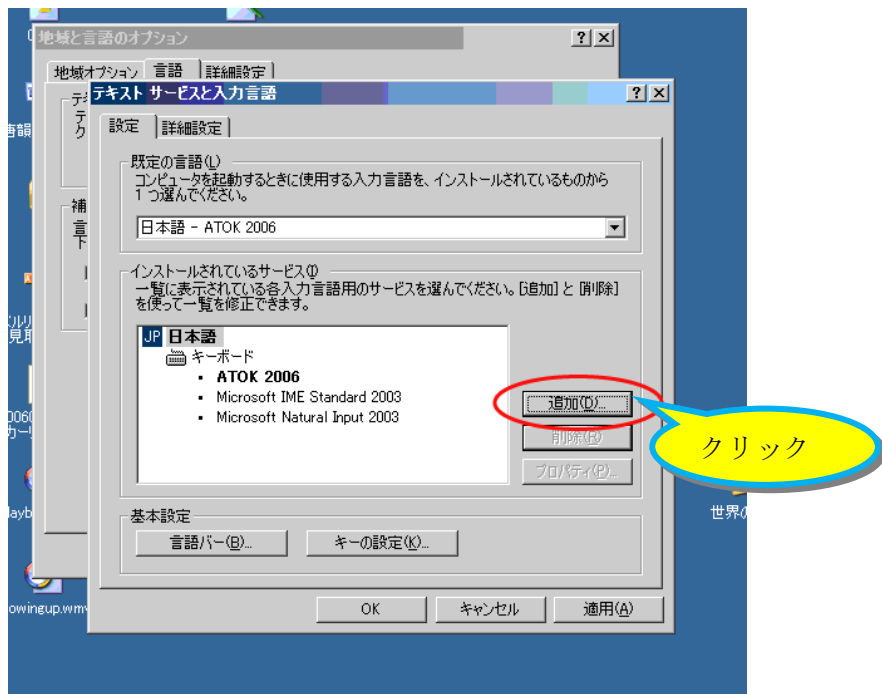
- ③. 「地域と言語のオプション」をクリックすると新しいウインドウが開きます。



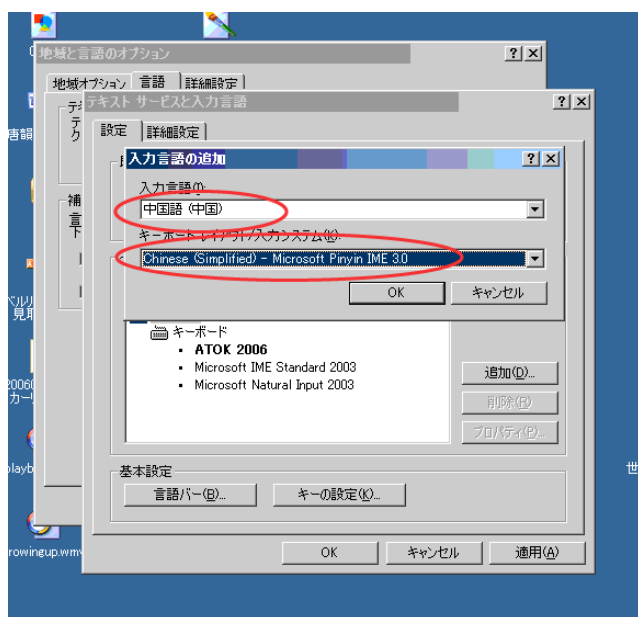
- ④. 「言語」タブの中の「テキストサービスと入力言語」の枠にある、「詳細」ボタンをクリックすると新しいウインドウが開きます。



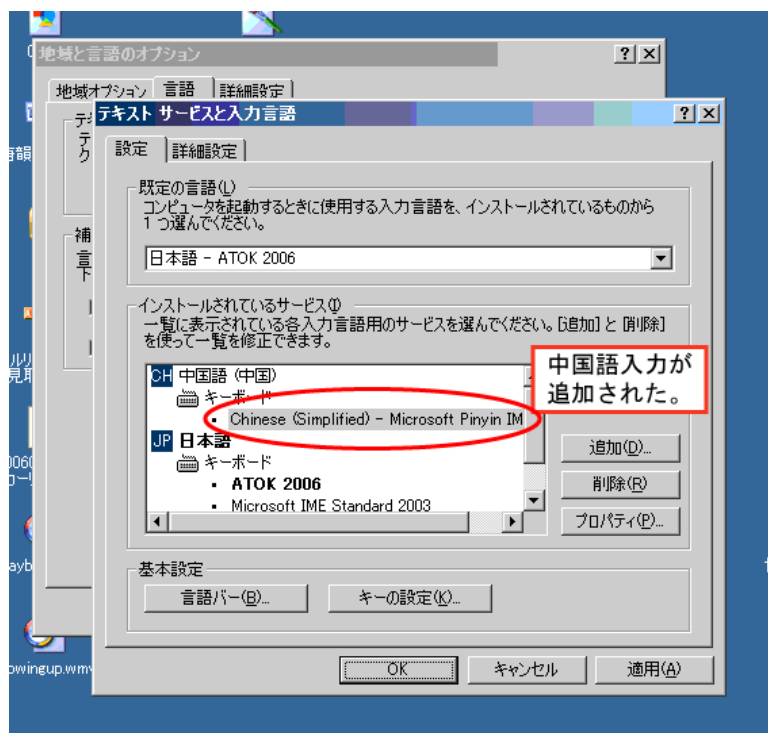
⑤ 「インストールされているサービス」の枠にある、「追加」ボタンをクリックすると「入力言語の追加」ウインドウが開きます。



⑥. 「入力言語」を「中国語（中国）」、「キーボードレイアウト/入力システム」を「Chinese(Simplified)-Microsoft Pinyin IME 3.0」を選んで「OK」を押します。
「Chinese(Simplified)-Microsoft Pinyin IME 3.0」は、「微软拼音输入法 3.0 版」のように中国語表記になっている場合もありますが、これでも同じです。



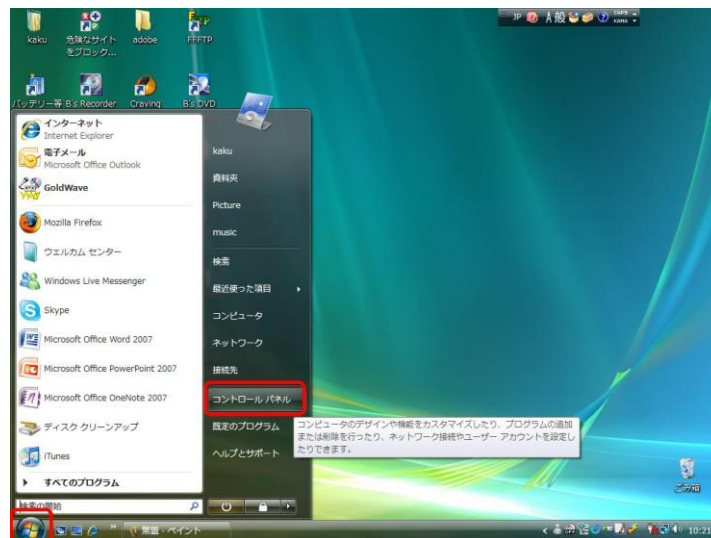
⑦. 「インストールされているサービス」の枠内に、中国語の入力が追加されているのを確認し、開いているウインドウをすべて「OK」ボタンで閉じたら完了です。（この画面が自動的に消えます。）



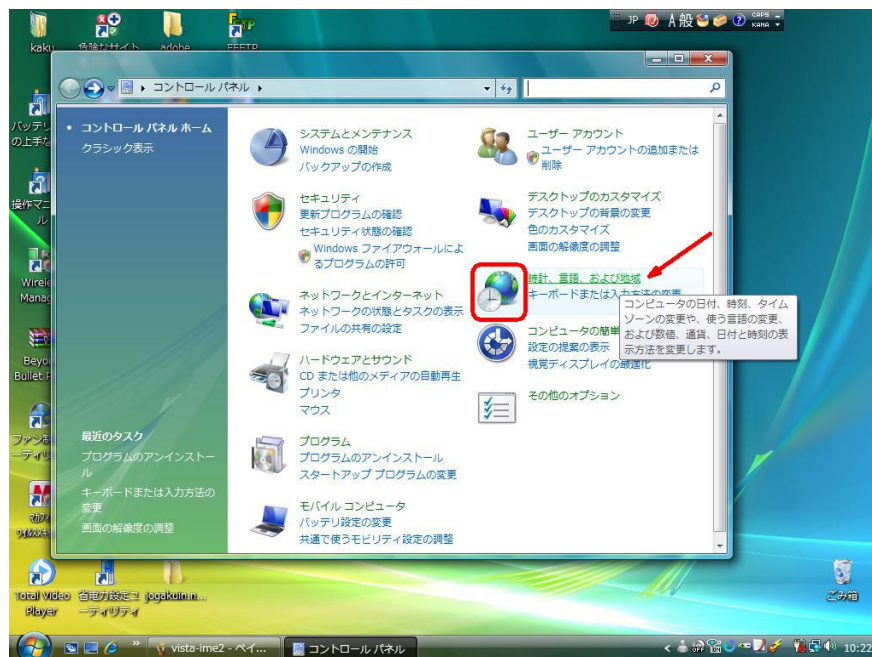
※手順 1 ～ 4 の代わりに、言語バーを右クリックし、そこから「設定」を選択するという方法もあります。

2. Vista 手順 (windows7)

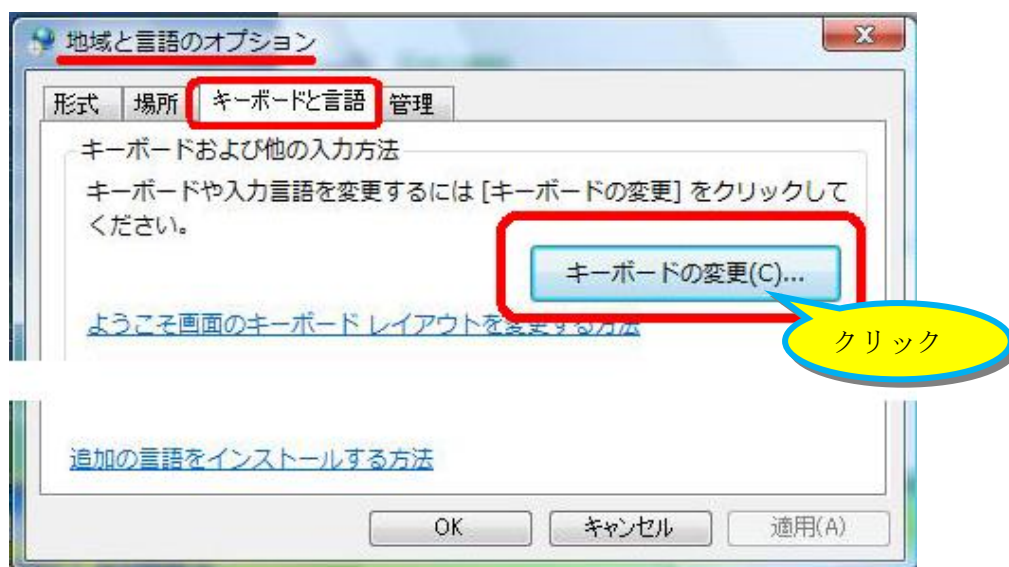
1. 画面左下にある「スタート」ボタンを押します。
「コントロールパネル」を押します。



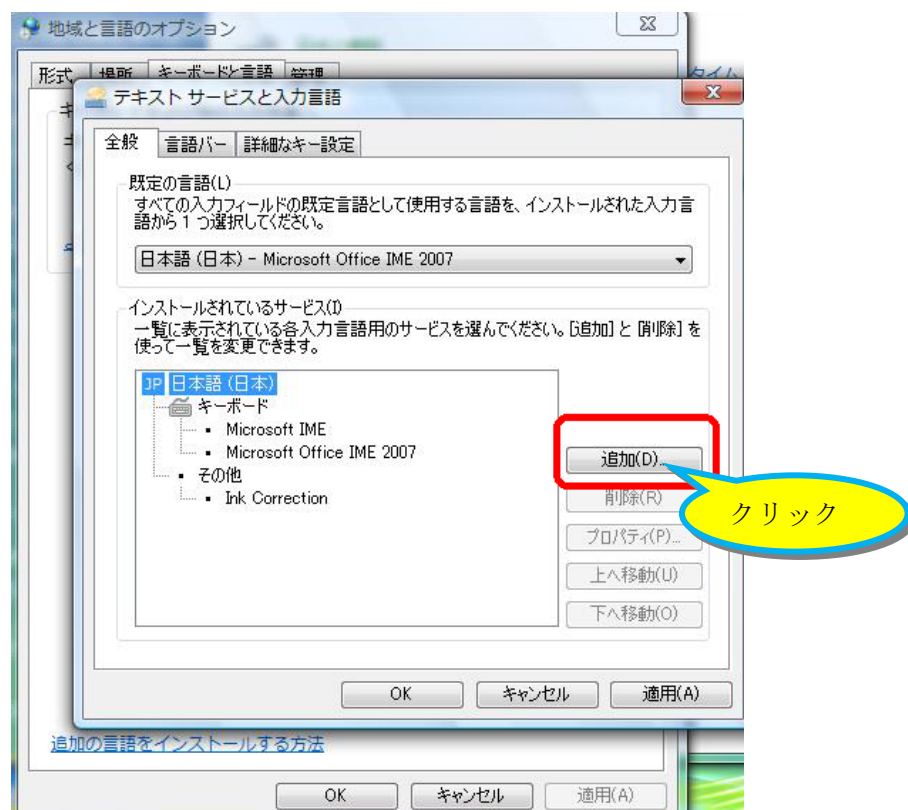
2. 「地域と言語のオプション」を押します。



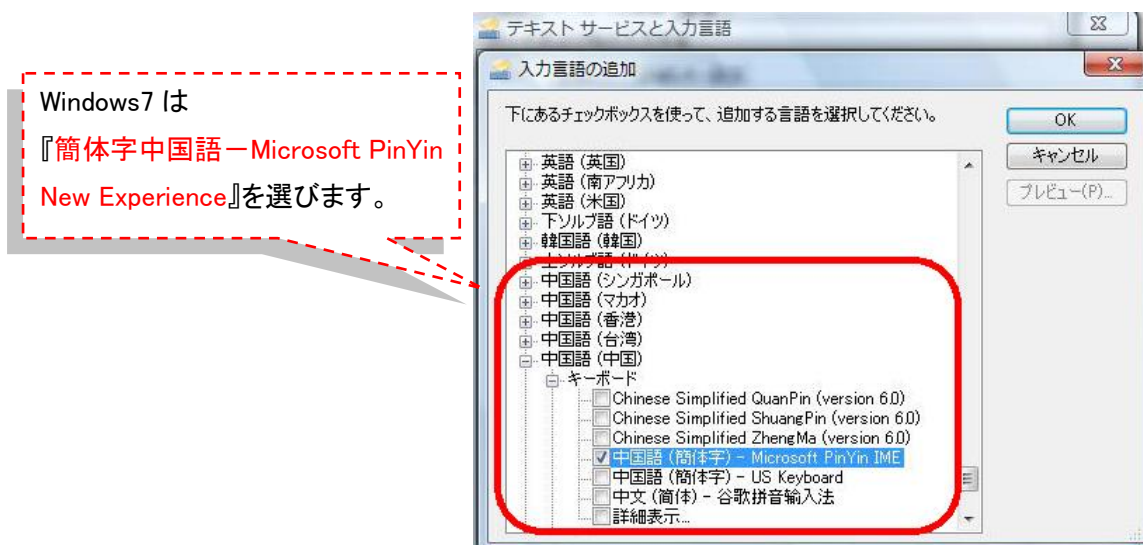
3. 「形式」「場所」「キーボードと言語」が並んでいる中の「キーボードと言語」を押します。



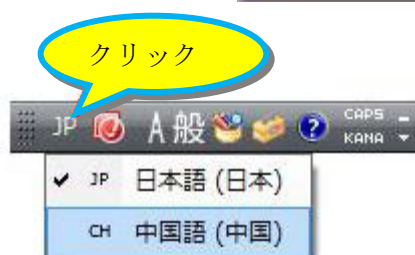
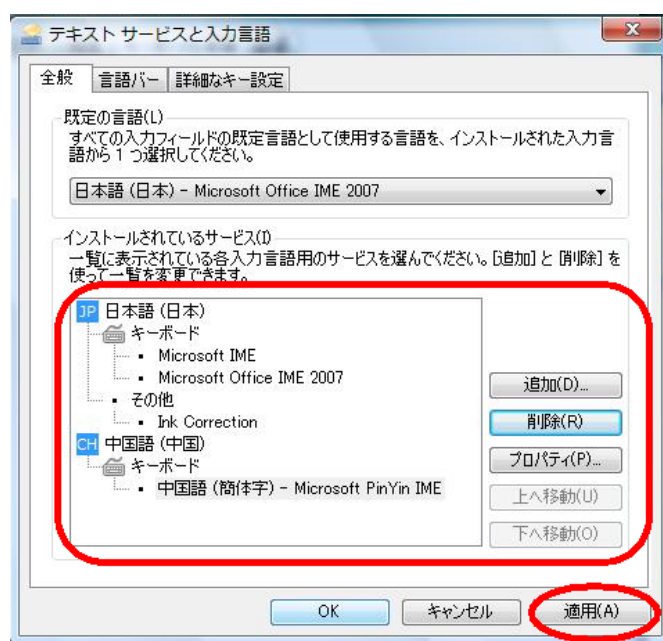
4. 「全般」「言語バー」「詳細なキー設定」が並んでいる中の「全般」を押します。



「中国語(簡体字) - Microsoft Pinyin IME」が表示されていない場合は、「中国語(中国)」の前の+を押して-にすると表示されます。OK を押します。



6. 「インストールされているサービス」の欄に「中国語(中国)」が追加されたことを確認して、「適用」を押します。OK を押します。(この画面が自動的に消えます)



言語バーの「JP」をクリックして、「CH」が追加されたことを確認できます。